

Ein Netzwerk verbindet Menschen

Tauschringe ermöglichen den Austausch von Leistungen ohne Geld: Sie kochen gerne und könnten Unterstützung bei PC-Problemen gebrauchen? Im Garten wäre Ihnen eine gelegentliche Hilfe recht und so manche Überschüsse an Obst und Gemüse könnten Sie abgeben? Wer betreut meine Kinder, wenn ich ausgehen möchte? Wer kümmert sich um meine Blumen im Urlaub? Gerne würde ich mein Wissen und meine Erfahrungen in Hobbies weitergeben ...

Dies sind nur einige wenige Beispiele, was ein Tauschring alles möglich machen kann. In den letzten 15 Jahren haben sich allein in Deutschland mehr als 300 lokale Tauschsysteme entwickelt. Mit Hilfe einer (Zeit)Währung verrechnen sie gegenseitige Hilfe und Nachbarschaftshilfe unter ihren Mitgliedern.

Der Verein **Regiotauschnetz e.V.** ist ein regionales Tauschnetz mit lokalen Tauschgruppen zurzeit in Kandel/Pfalz, Landau-Horst, Neustadt/W., Bad Bergzabern und Rülzheim. Durch ein einheitliches Verrechnungs- und Informationssystem können Mitglieder dieser lokalen Tauschgruppen ihre Tauschmöglichkeiten durch regionale Angebote und Nachfragen erweitern.

So einfach geht es

Unsere Tauschwährung nennen wir „Talent“. Der Begriff steht für die alte griechische Währung, aber auch für besondere Fähigkeiten. Als Richtwert für die Verrechnung von einfachen Hilfen gelten 10 Talente pro Arbeitsstunde. Dazu zählen alle privaten Dienstleistungen sowie Organisations- und Projektarbeit, sofern sie nicht professionell oder gewerblich erbracht werden. Von diesem Richtwert abweichende Zahlungen müssen ausdrücklich vereinbart werden. Bei Waren und gewerblichen Leistungen gilt die Empfehlung: 1 Talent = 1 Euro.

Für jedes Mitglied wird ein Guthaben-Konto geführt, auf dem die Einnahmen und Ausgaben in Talent (Tt.) verbucht werden. Eine Ausbezahlung in Euro ist ausgeschlossen. Das Guthaben-Konto darf zudem nicht überzogen werden, d.h. jedes Mitglied muss zuerst ein Guthaben erwerben, um Leistungen von anderen Mitgliedern in Anspruch nehmen zu können. Nicht gedeckte Tauschschecks werden als direkte Schuldverhältnisse zwischen den beiden Tauschpartnern verbucht. Die Schulden müssen innerhalb eines Jahres notfalls mit Geld an den Leistungserbringer ausge-

glichen werden. Der Verein **Regiotauschnetz e.V.** haftet nicht für die Schulden der Mitglieder.

Ab dem Jahr 2008 wird ein Jahresbeitrag von 10,- Euro für Einzelpersonen, Gruppen (Paare, Familien) und juristische Personen erhoben. Geringverdienende (Studenten, Rentner, Arbeitslose und andere Personen mit wenig Geld) zahlen einen verminderten Jahresbeitrag von 5,- Euro. Zusätzlich wird pro Vierteljahr ein sogenannter Aktivbeitrag von 10 Talenten oder 1 Arbeitsstunde berechnet (Mitglieder unter 18 Jahren zahlen nur die Hälfte). Der Aktivbeitrag wird jedoch nur erhoben, wenn man über ausreichende Einnahmen verfügt. Mögliche Beitragsschulden in Talente sind auf maximal einen Aktivbeitrag begrenzt. Bei Austritt werden Beitragsschulden erlassen.



Nachbarschaft ohne Grenzen

Im Verein **Regiotauschnetz e.V.** können Leistungen nicht nur lokal, sondern auch regional ohne Geld ausgetauscht werden. Selbst für das angrenzende Nordelsass sind wir offen.

Unsere Marktliste ist nach lokalen, regionalen und gewerblichen Markteinträgen sortiert. Schauen Sie einfach einmal im Internet unter www.regiotauschnetz.de in die Marktliste. Sie ist auch für Nicht-Mitglieder einsehbar. Für Mitglieder gibt es neben einer Marktliste mit Kontonummern zusätzlich eine Mitgliederliste mit Kontaktadressen. Die meisten Tauschkontakte kommen jedoch auf unseren regelmäßigen Nachbarschaftstreffen zustande. Auf unserer Homepage erfahren Sie über unseren Veranstaltungskalender, an welchen Orten solche Treffen stattfinden.

Absender:

Vorname, Name (bzw. Ansprechpartner)

ggf. Firma oder Organisation

Straße und Hausnummer

Plz Ort

Telefon / Fax

E-Mail

Geburtsdatum und Geburtsort

Personalausweisnummer

Hinweis: Sie können Ihre Rückantwort auch per E-Mail an zentrale@regiotauschnetz.de zusenden. Bitte fügen Sie ggf. die Kopie Ihres Personalausweises bei.

Regiotauschnetz e.V.
Michael Wünstel, 1. Vorsitzender
Gartenstr. 28
76770 Hatzenbühl



Machen Sie mit . . .

- Ich erkläre / Wir erklären die Mitgliedschaft** im Verein **Regiotalauschnetz e.V.** Mit den jeweils gültigen Tauschregeln und der Satzung bin ich / sind wir einverstanden.

Kopie meines Personalausweises (Vorderseite genügt) füge ich bei. Bei juristischen Personen ist die Handels- oder Vereinsregisternummer notwendig.

Neues Mitglied geworben durch:

_____ Tlz_Kto. _____

- Meine / Unsere Angebote**

Sie können gerne weitere Angebote auf einem gesonderten Blatt oder per E-Mail / Telefon aufgeben.

- Meine / Unsere Nachfragen**

Um Leistungen zu beziehen, sollten Sie über ein ausreichendes Guthaben verfügen.

- Organisations-/Gemeinschaftsarbeit.**

Ort, Datum

Unterschrift

. . . entdecken Sie Ihre Talente !

Für die Teilnahme am **Regiotalauschnetz e.V.** senden Sie bitte den ausgefüllten Anmeldeabschnitt zusammen mit der Kopie Ihres Personalausweises an die angegebene Adresse. Sie können sich auch auf unserer Homepage anmelden.

Einen kleinen Einblick in die vielfältigen Tauschmöglichkeiten im **Regiotalauschnetz e.V.** gibt Ihnen die nachfolgende Tabelle:

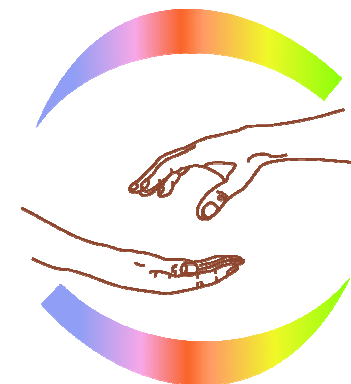
<input type="checkbox"/> Babysitten	<input type="checkbox"/> Handarbeiten
<input type="checkbox"/> Beratungsangebote	<input type="checkbox"/> Haushaltshilfe
<input type="checkbox"/> Büroarbeiten	<input type="checkbox"/> Kinderbetreuung
<input type="checkbox"/> Computerhilfe	<input type="checkbox"/> Kunst und Kultur
<input type="checkbox"/> Fahrdienste	<input type="checkbox"/> Renovierungshilfe
<input type="checkbox"/> Gartenarbeiten	<input type="checkbox"/> Reparaturen
<input type="checkbox"/> Gebrauchte Waren	<input type="checkbox"/> Umzugshilfe

Sollten Ihre Angebote trotzdem einmal keine Nachfrage finden, können Sie jederzeit Talente durch Organisations- oder Projektarbeit erwerben. Für den Aufbau des Vereins **Regiotalauschnetz e.V.** benötigen wir vielfältige Unterstützung:

- Verwaltung und Organisation:** Lokale Tauschgruppen gründen, Buchungsstelle einrichten, Erfassen von Adressen, Angeboten und Nachfragen, Buchungen; Mitgliederbetreuung.
- Veranstaltungen:** Treffen organisieren, Einladungen verschicken, Berichte bzw. Protokolle verfassen.
- Öffentlichkeitsarbeit:** Medienkontakte knüpfen, Presstexte schreiben, Infomaterialien erstellen, vielfältigen und verteilen.
- Vernetzung:** Kontakte zu Vereinen, Verbänden, Kirche, Politik und Wirtschaft knüpfen.
- Mitgliederwerbung:** Für jedes geworbene neue Mitglied, das tauschaktiv wird, gibt es die ersten beiden gezahlten Aktivbeiträge in Talenten (= 20 Talente).
- Projekte:** Gemeinnützige Projekte im sozialen, ökologischen und kulturellen Bereich sollen gefördert werden.

V.i.S.d.P.: Michael Wüstel, Gartenstr. 28, 76770 Hatzenbühl

*Wenn viele kleine Leute
an vielen kleinen Orten
viele kleine Dinge tun
verändern sie die Welt*



**Verein Regiotalauschnetz e.V.
fördert lokal und regional**

- **gegenseitige Nachbarschaftshilfe**
- **mitverantwortliches Handeln**
- **gemeinnützige Projekte**

Regiotalauschnetz e.V.

Kontakt: Michael Wüstel (1. Vorsitzender),
Gartenstr. 28, 76770 Hatzenbühl,
Tel. 07275 913833

Info: www.regiotalauschnetz.de
